

AL COSTO DI POCO
PIÙ DI UNA CERETTA

EPILAZIONE LASER TUTTO L'ANNO

anche in estate!



EPIIL

LASER FLASH TECHNOLOGY



VELOCE



INDOLORE



ECONOMICO



PIERUCCI
WELLNESS TECHNOLOGY

WWW.PIERUCCIGROUP.IT



IEPIL

LASER FLASH TECHNOLOGY

PER USO ESTETICO



COSA È

IEPIL è l'innovativo, rivoluzionario **sistema laser** oggi utilizzabile in campo estetico, per trattamenti di **epilazione** donna e uomo, su tutte le zone del corpo e del viso (escluso il contorno occhi), adatto a qualsiasi fototipo di pelle e ad ogni colore di pelo.

La sua **energia in banda ottica**, proiettata sulla pelle, è assorbita in modo differenziato e trasformata in calore, in funzione dell'intensità di emissione e della tipologia di tessuto attraversato.

Dotato di **diodo ad alta potenza** e calibrato elettronicamente sul fototipo e sulla sensibilità del soggetto, il suo manipolo viene fatto scivolare in modo continuativo sulla pelle, distribuendo la sua energia su **ampie superfici**, con grande risparmio di tempo e con **maggiori risultati**, rispetto ai metodi tradizionali.

Nato dalla naturale evoluzione tecnologica della Luce Pulsata, **IEPIL** presenta, tra l'altro, il grande vantaggio di emettere energia alla sola lunghezza d'onda di **808 nm** (vedi fig. a lato), concentrando così la sua azione prevalentemente sul pelo e non sui tessuti circostanti, con aumento della sua **efficacia epilatoria** e **minori rischi di scottature**.

Il **Laser Estetico IEPIL 808 nm**, defocalizzato e con le opportune modalità di emissione, ha la **marcatura CE** notificata in Europa e testata in Italia, ed è **conforme** alle più recenti normative per la depilazione estetica professionale: la legge n° 1 del 04 Gennaio 1990 e relativo **D.M. n° 110 del 12 Maggio 2011, scheda 21b**.



COME FUNZIONA

Il trattamento consiste nell'invio di **impulsi laser**, ad intervalli e intensità calibrati secondo la delicatezza ed il colore dei tessuti irraggiati. L'energia luminosa, assorbita dalla melanina del pelo, raggiunge il bulbo pilifero e, quando questo si trova nella **Fase Anagen** (ovvero di crescita), ne riduce la capacità di ricrescita.

A distanza di circa 20-30 giorni si noterà una ricrescita di quei peli i cui bulbi non si trovavano nella fase Anagen, ma, essendolo ora, sono pronti per un nuovo trattamento di depilazione con **IEPIL**.

IEPIL 808 NM DIODO LASER CON TESTINA RAFFREDDATA



IL TRATTAMENTO

Adatto a tutti i fototipi di pelle, e su qualsiasi zona del corpo, il trattamento si presenta progressivamente più duraturo, con risultati evidenti già dalle prime sedute.

L'eventuale leggera peluria che dovesse ripresentarsi sarà progressivamente rallentata.

La persona si presenterà con pelo rasato, appena percepibile, evitando esposizioni abbronzanti e depilazioni a strappo nei giorni precedenti.

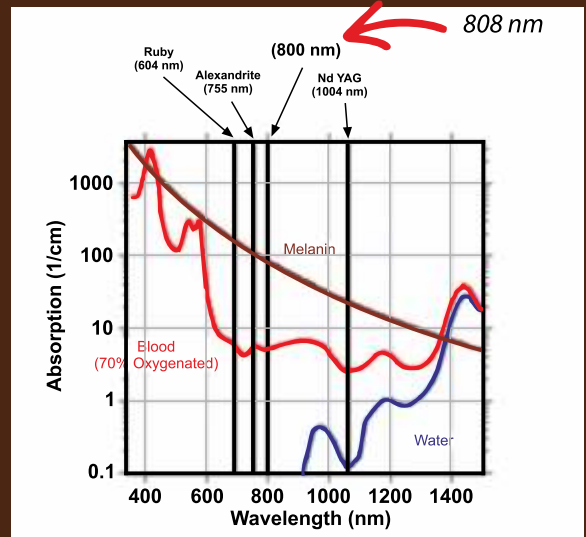
La seduta durerà pochi secondi per le aree più ridotte (baffetti), fino a qualche decina di minuti per una epilazione completa. **La caduta dei peli** sarà visibile già dalla prima seduta.

L'intensità di energia viene **personalizzata** in base al fototipo e alla sensibilità della persona, mirando al risultato finale ma tenendo sempre in considerazione anche le reazioni al trattamento, non sempre uguali nel tempo e soggette a vari fattori personali.

VISO E CORPO PER LEI & LUI, ANCHE IN ESTATE!

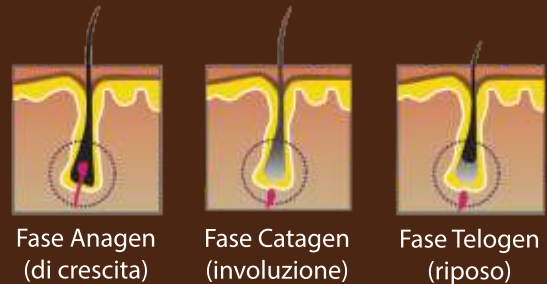
I peli cadono già alla prima seduta!

DIAGRAMMA ASSORBIMENTO ENERGIA DA PARTE DEI TESSUTI CUTANEI



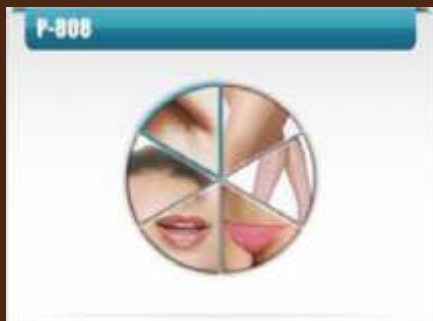
Melanina = massimo assorbimento
Sangue = minimo assorbimento
Acqua = azione praticamente nulla

FASI DELLA CRESCITA DEL PELO



DISPLAY GRAFICO
INTUITIVO PER UN
SEMPLICE UTILIZZO

ZONA DI LAVORO



PARAMETRI TRATTAMENTO



IEPIL
LASER FLASH TECHNOLOGY



PER USO ESTETICO



EFFICACE

L'energia a 808 nm concentra la sua azione sul pelo e sulle cellule della sua matrice, coinvolge in minima parte i tessuti circostanti, assicura una **drastica diminuzione della capacità di rigenerazione del pelo**. I risultati sono visibili e apprezzati già dalle prime applicazioni, per evidenziarsi sempre più nei mesi successivi.



SICURO

Il **sofisticato software**, la presenza automatica di sistemi di limitazione dei parametri di emissione, la larghezza e la frequenza regolabile degli impulsi laser, consentono di lavorare **su tutti i fototipi di pelle**, con minore fastidio ed eccellente risultato. **L'assorbimento ridotto** di energia da parte dell'**acqua** e del **sangue** intorno al follicolo, ed il **raffreddamento della pelle** ad opera della speciale testina del manipolo, consentono di utilizzare maggiore "fluenza" per un miglior risultato epilatorio e con minor rischio di scottature.

La speciale testina in Zaffiro, sempre a contatto con la pelle, fornisce una uniforme distribuzione di luce, evitandone la diffusione indesiderata nell'ambiente.

La **lunghezza d'onda 808 nm è invisibile**. Affinché l'estetista abbia sempre sotto controllo il percorso dell'energia emessa, il manipolo affianca ad essa anche un **fascio di luce rossa**, con semplice funzione di segnapasso.

Il **display**, oltre ai parametri del trattamento impostati in funzione del fototipo di pelle, segnala anche eventuali anomalie del sistema, bloccandone, ove necessario, l'attivazione.



VELOCE

A fronte dei tempi di emissione dell'impulso di una normale luce pulsata, mediamente variabile in circa 3-7 secondi, con **IEPIL** è possibile emettere **fino a 10 impulsi al secondo**.



INDOLORE

L'utilizzo di questa lunghezza d'onda (808 nm) non compromette il tessuto (pelle) ma scarica l'energia sul pelo.



ECONOMICO

Il prezzo delle sedute è accessibile a tutti!
Solo... al costo poco più di una ceretta!

**FINALMENTE UNA EPILAZIONE PROFESSIONALE CHE LASCIA
LA PELLE A LUNGO SENZA PELI E DAL COSTO VANTAGGIOSO!**




IEPIL

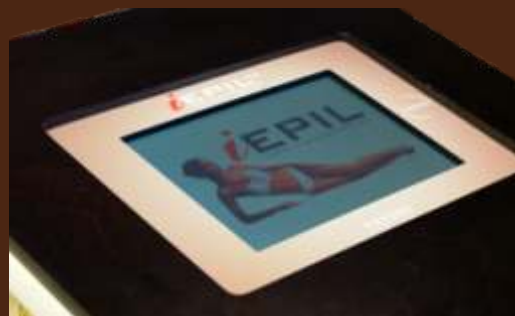
LASER FLASH TECHNOLOGY

PER USO ESTETICO



CARATTERISTICHE TECNICHE

1. PARAMETRI	
Modello (logo i-EPIL)	T 808-C: Laser defocalizzato a diodo.
Tipo Emittitore	Diodo a Microcanali 500w/-Tedesco 5 BAR
Normative di Riferimento	Marcatura CE-D.M.110 del 12/05/2001
Contenitore	Mobile carrellato color bianco e nero, con porta-manipolo laterale e ampio display grafico da 10 pollici.
Dimensioni esterne	cm 52 x 52x h110
Peso	70 Kg circa
Alimentazione	230V max - Assorbimento 2000Watt
Lunghezza d'onda	808 nm
Emissione	A mezzo impulsi singoli o plurimi
Durata impulso	Max 300 msec, millisecondi
Frequenza di ripetizione	0,5 - 10Hz.
Fluenza	Max 40 J/cm ²
Dimensione spot uscita	Rettangolare mm 12x12
Raffreddamento	Circuito chiuso interno ad acqua distillata, temperatura testina fino a circa 0-4 °C.
Sistema di controllo	Completamente computerizzato, basato su microprocessore. Indicazione su display di tutti i parametri di emissione, inclusi fluenza, frequenza, durata impulso, temperatura.
Emissione flash	A mezzo pulsante sul manipolo o pedale.
Luce guida	Visibile, rossa.
Indicatore di emissione	Pulsante Pronto selezionato, conta impulsi attivo, beep.
2. Ambiente lavoro e stoccaggio	
Assolutamente senza presenza di sostanze corrosive e senza polveri.	
Lavoro	
Temperatura	Circa 5°C - 40°C
Umidità relativa	< 80%
Pressione atmosferica	860 hPa - 1060 hPa
Stoccaggio e trasporto	
Temperatura	-20°C ; 60°C
Umidità relativa	< 100%
Pressione atmosferica	500 hPa - 1060 hPa
Liquido di raffreddamento	
Solo acqua deionizzata o demineralizzata. Sostituire l'acqua ogni mese e i filtri ogni 3 mesi.	
Movimentazione	
	Staccare il manipolo e il cavo alimentazione; sbloccare le ruote. Non spostare l'apparecchiatura sforzando sulla maniglia o tirando il manipolo o il suo cavo.
Apparecchiatura per l'Estetica legge italiana n° 1 del 04 Gennaio 1990 e D.M. n° 110 del 12 Maggio 2011, scheda n° 21b: "Laser estetico defocalizzato per l'epilazione"	
IEPIL è un'apparecchiatura distribuita esclusivamente da: PIERUCCI GROUP S.R.L. Via Terme di Traiano, 18 - 00053 Civitavecchia (RM) - Tel. 0766/503039 Fax 0766/588650 web www.pieruccigroup.it e-mail: infotiscali@pierucci.it	



IEPIL MOD. T 808-C
LASER DEFOCALIZZATO
A DIODO
PER USO ESTETICO
MARCATURA CE
D.M. 110 DEL 12/05/2011

